

T.A. Schmitz

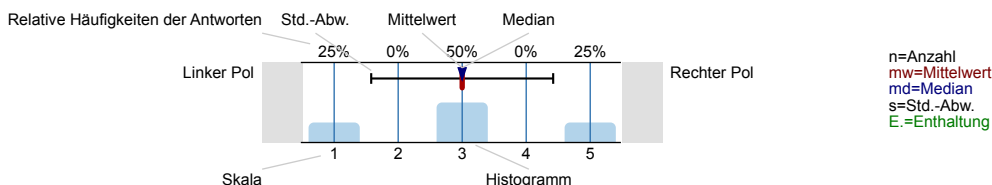
Aristophanes () SS 16
 Kursteilnehmer = 0
 Erfasste Fragebögen = 13
 Rücklaufquote = 0%



Auswertungsteil der geschlossenen Fragen

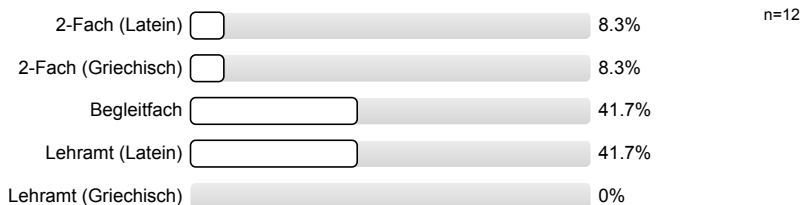
Legende

Frage-
text



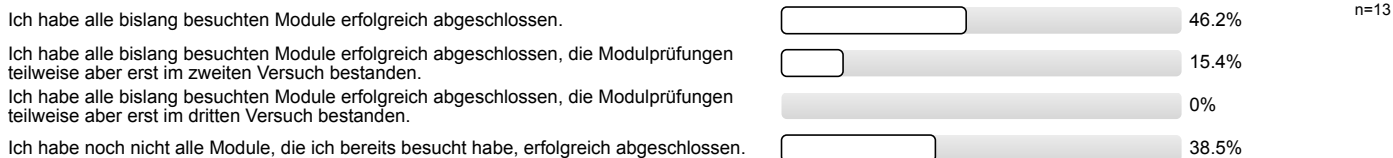
1. Allgemeine Angaben

1.1) In welchem Studiengangstyp wird das Modul belegt?



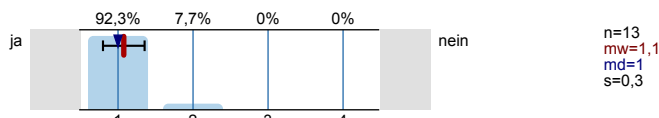
2. Bisheriger Studienerfolg

2.1) Haben Sie alle Module, an denen Sie in den vergangenen Semestern teilgenommen haben, bereits erfolgreich abgeschlossen?

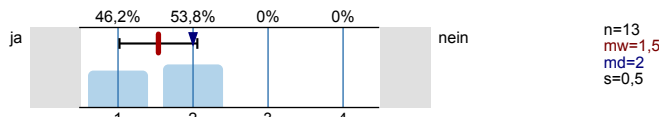


3. Selbsteinschätzung: Bitte bewerten Sie Ihr eigenes Engagement!

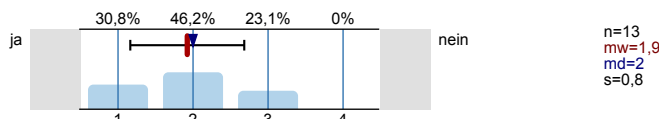
3.1) Ich habe die Lehrveranstaltungen des Moduls regelmäßig besucht.



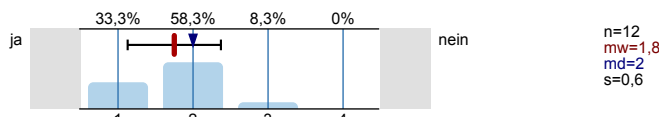
3.2) Ich habe mich gut auf das Seminar vorbereitet.



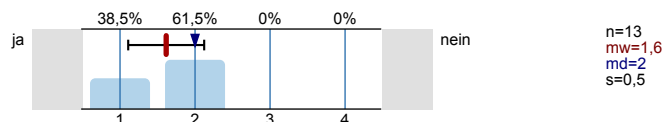
3.3) Ich habe mich im Vorfeld gut über die im Seminar geforderten Studienleistungen in der Prüfungsordnung informiert.



3.4) Ich bin mit meinem Engagement zufrieden.

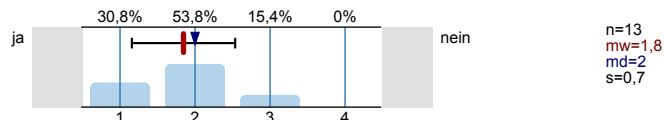


- 3.5) Ich bin mit der Reaktion der Lehrperson auf mein Engagement zufrieden.

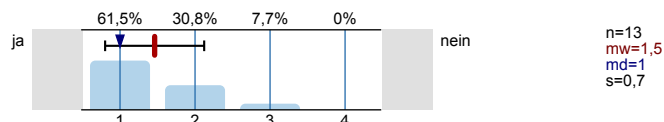


4. Aufbau und Struktur des Seminars

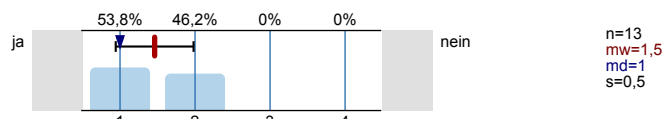
- 4.1) Die Lernziele der Veranstaltung wurden deutlich.



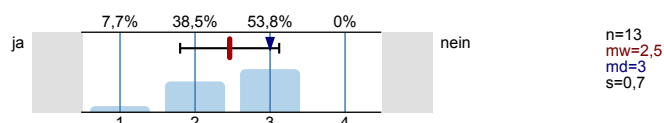
- 4.2) Der Aufbau des Seminars hatte einen klar erkennbaren und nachvollziehbaren roten Faden.



- 4.3) Die Inhalte der Einzeltermine wurden verständlich in einen Gesamtzusammenhang eingeordnet.

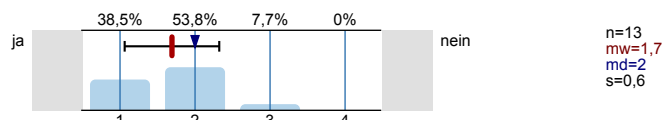


- 4.4) Die Prüfungsanforderungen wurden deutlich dargestellt.

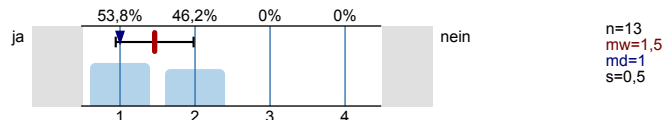


5. Vermittlung und Aufarbeitung von Inhalten im Seminar

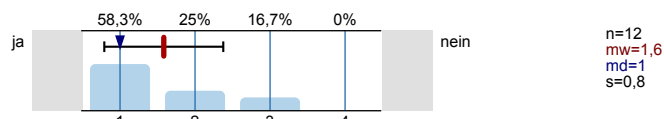
- 5.1) Die Vermittlung der Inhalte erfolgte systematisch und gut verständlich.



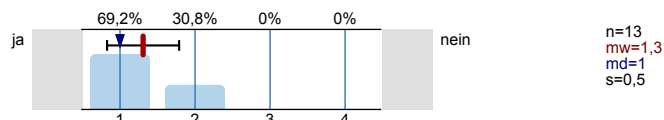
- 5.2) Dem Lerntempo konnte ich gut folgen.



- 5.3) Die Gestaltung des Seminars trägt dazu bei, dass ich die Inhalte des behandelten Themenbereichs auch eigenständig weiter vertiefen kann.

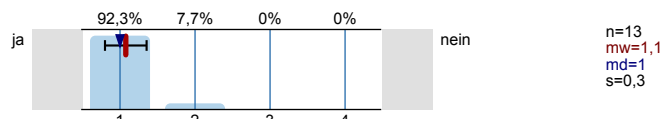


- 5.4) Mein Interesse am Themengebiet wurde gesteigert.

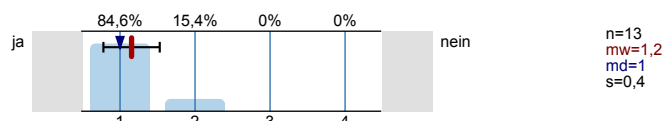


6. Die Lehrperson...

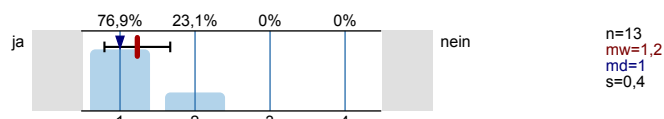
- 6.1) ... wirkte in den Sitzungen gut vorbereitet.



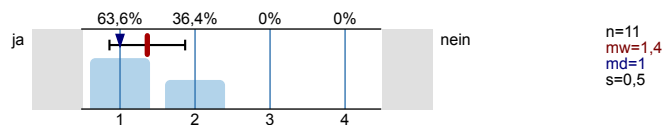
- 6.2) ... fördert eine aktive Mitarbeit der Studierenden.



- 6.3) ... geht angemessen auf Fragen und Anmerkungen ein.



- 6.4) ... steht auch außerhalb der Sitzungen für Fragen zur Verfügung.

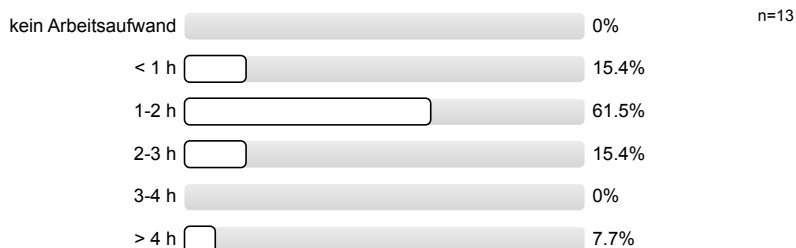


7. Workload

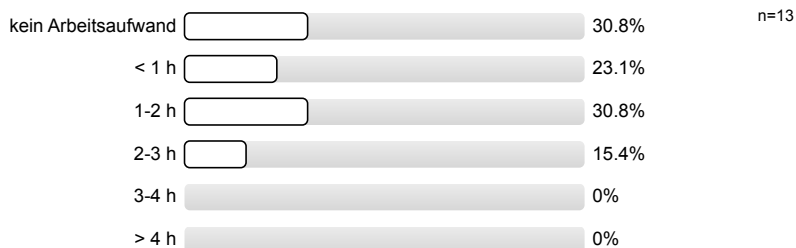
- 7.1) Der für die Veranstaltung zu erbringende Arbeitsaufwand war angemessen.



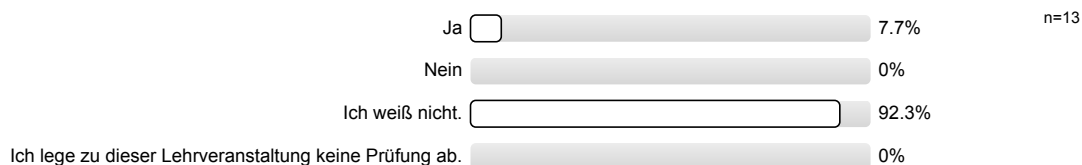
- 7.2) Wie viele Stunden haben Sie im Durchschnitt pro Woche für die Vorbereitung der Veranstaltung aufgewendet? (Schätzung genügt)



- 7.3) Wie viele Stunden haben Sie im Durchschnitt pro Woche für die Nachbereitung der Veranstaltung aufgewendet? (Schätzung genügt)

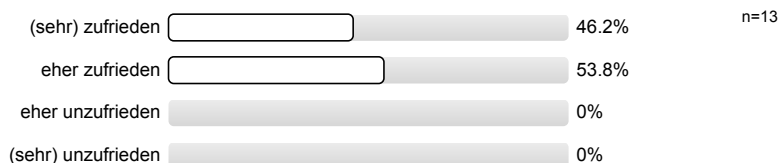


- 7.4) Fühlen Sie sich durch die Lehrveranstaltung gut auf Ihre Hausarbeit/Klausur vorbereitet?



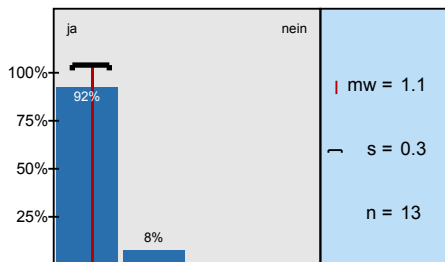
8. Gesamtbewertung

- 8.1) Wie zufrieden waren Sie, wenn Sie die Veranstaltung insgesamt betrachten?

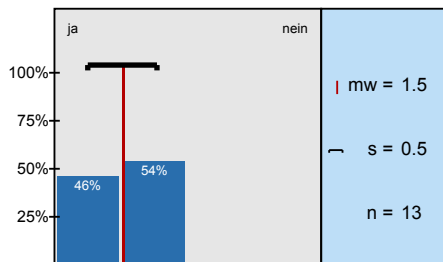


Histogramme zu den Skalafragen

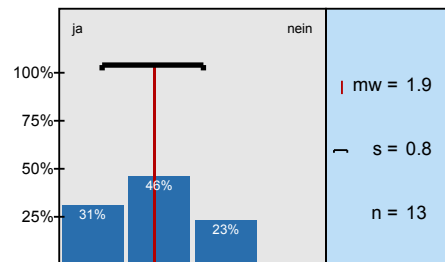
Ich habe die Lehrveranstaltungen des Moduls regelmäßig besucht.



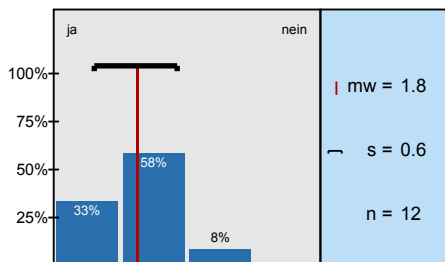
Ich habe mich gut auf das Seminar vorbereitet.



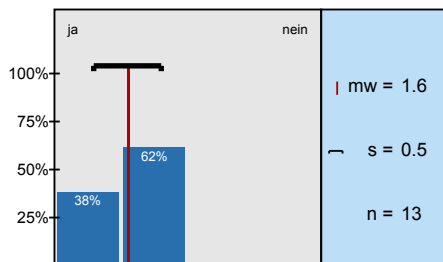
Ich habe mich im Vorfeld gut über die im Seminar geforderten Studienleistungen in der



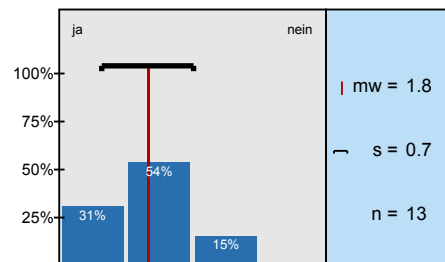
Ich bin mit meinem Engagement zufrieden.



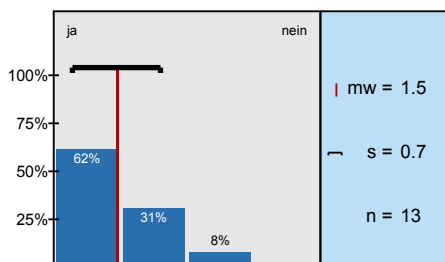
Ich bin mit der Reaktion der Lehrperson auf mein Engagement zufrieden.



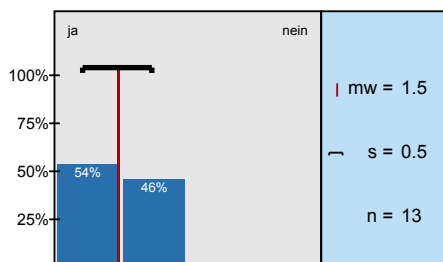
Die Lernziele der Veranstaltung wurden deutlich.



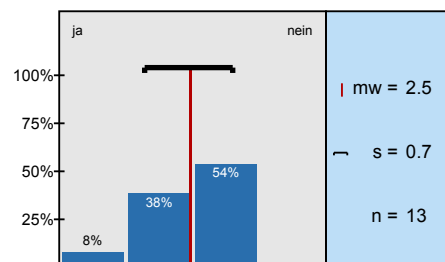
Der Aufbau des Seminars hatte einen klar erkennbaren und nachvollziehbaren roten Faden.



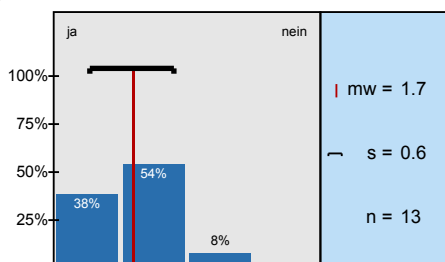
Die Inhalte der Einzeltermine wurden verständlich in einen Gesamtzusammenhang eingeordnet.



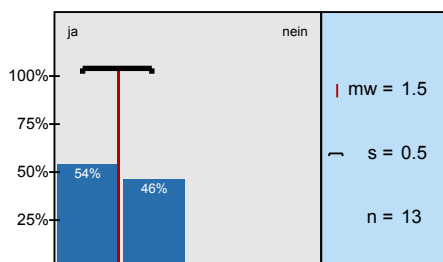
Die Prüfungsanforderungen wurden deutlich dargestellt.



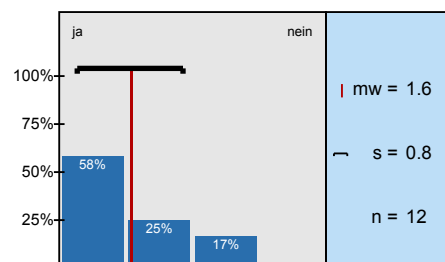
Die Vermittlung der Inhalte erfolgte systematisch und gut verständlich.



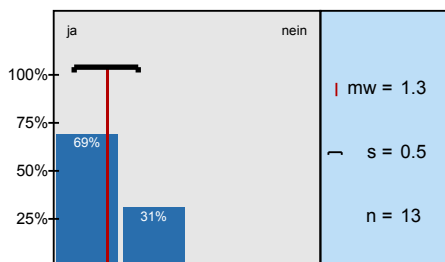
Dem Lerntempo konnte ich gut folgen.



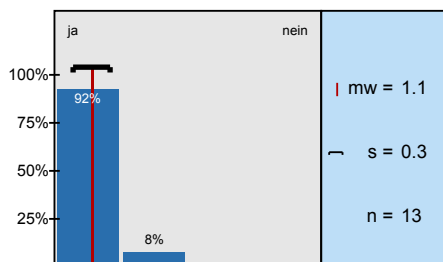
Die Gestaltung des Seminars trägt dazu bei, dass ich die Inhalte des behandelten Themenbereichs auch



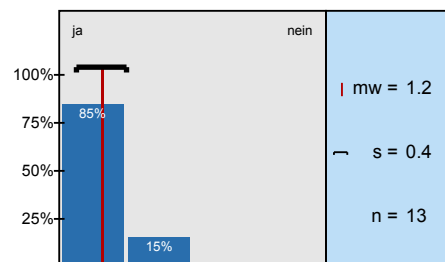
Mein Interesse am Themengebiet wurde gesteigert.



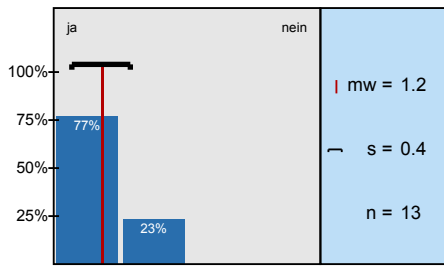
... wirkte in den Sitzungen gut vorbereitet.



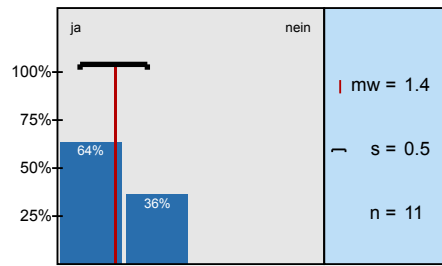
... fördert eine aktive Mitarbeit der Studierenden.



... geht angemessen auf Fragen und Anmerkungen ein.



... steht auch außerhalb der Sitzungen für Fragen zur Verfügung.



Profillinie

Teilbereich: **Klassische und Romanische Philologie**

Name der/des Lehrenden: **T.A. Schmitz**

Titel der Lehrveranstaltung: **Aristophanes**
(Name der Umfrage)

Verwendete Werte in der Profillinie: Mittelwert

3. Selbsteinschätzung: Bitte bewerten Sie Ihr eigenes Engagement!

3.1) Ich habe die Lehrveranstaltungen des Moduls regelmäßig besucht.	ja				nein	n=13	mw=1,1	md=1,0	s=0,3
3.2) Ich habe mich gut auf das Seminar vorbereitet.	ja				nein	n=13	mw=1,5	md=2,0	s=0,5
3.3) Ich habe mich im Vorfeld gut über die im Seminar geforderten Studienleistungen in der Prüfungsordnung informiert.	ja				nein	n=13	mw=1,9	md=2,0	s=0,8
3.4) Ich bin mit meinem Engagement zufrieden.	ja				nein	n=12	mw=1,8	md=2,0	s=0,6
3.5) Ich bin mit der Reaktion der Lehrperson auf mein Engagement zufrieden.	ja				nein	n=13	mw=1,6	md=2,0	s=0,5

4. Aufbau und Struktur des Seminars

4.1) Die Lernziele der Veranstaltung wurden deutlich.	ja				nein	n=13	mw=1,8	md=2,0	s=0,7
4.2) Der Aufbau des Seminars hatte einen klar erkennbaren und nachvollziehbaren roten Faden.	ja				nein	n=13	mw=1,5	md=1,0	s=0,7
4.3) Die Inhalte der Einzeltermine wurden verständlich in einen Gesamtzusammenhang eingeordnet.	ja				nein	n=13	mw=1,5	md=1,0	s=0,5
4.4) Die Prüfungsanforderungen wurden deutlich dargestellt.	ja				nein	n=13	mw=2,5	md=3,0	s=0,7

5. Vermittlung und Aufarbeitung von Inhalten im Seminar

5.1) Die Vermittlung der Inhalte erfolgte systematisch und gut verständlich.	ja				nein	n=13	mw=1,7	md=2,0	s=0,6
5.2) Dem Lerntempo konnte ich gut folgen.	ja				nein	n=13	mw=1,5	md=1,0	s=0,5
5.3) Die Gestaltung des Seminars trägt dazu bei, dass ich die Inhalte des behandelten Themenbereichs auch eigenständig weiter	ja				nein	n=12	mw=1,6	md=1,0	s=0,8
5.4) Mein Interesse am Themengebiet wurde gesteigert.	ja				nein	n=13	mw=1,3	md=1,0	s=0,5

6. Die Lehrperson...

6.1) ... wirkte in den Sitzungen gut vorbereitet.	ja				nein	n=13	mw=1,1	md=1,0	s=0,3
6.2) ... fördert eine aktive Mitarbeit der Studierenden.	ja				nein	n=13	mw=1,2	md=1,0	s=0,4
6.3) ... geht angemessen auf Fragen und Anmerkungen ein.	ja				nein	n=13	mw=1,2	md=1,0	s=0,4
6.4) ... steht auch außerhalb der Sitzungen für Fragen zur Verfügung.	ja				nein	n=11	mw=1,4	md=1,0	s=0,5

Auswertungsteil der offenen Fragen

8. Gesamtbewertung

^{8.2)} Was hat Ihnen an der Veranstaltung gut gefallen?

- - engagiertes Auftreten des Dozenten -> Interesse stark gefördert
- Ich fand es gut, dass die Veranstaltung keine Monotonie vorweist, sondern eine große Spannweite von verschiedenen Aspekten vorweist.
- Lockerer Umgangston
- Man hat viel gelacht.
- Während der ganzen Sitzungszeit war positive Energie im Austausch zwischen Dozenten und Studierenden vorhanden, die von Dozenten gepflegt und [Wort nicht lesbar] wurde.
- gute Vermittlung; gute Veranschaulichung von Inhalten; Witz
- sehr kompetente + lebendige Wissensvermittlung

^{8.3)} Was könnte künftig seitens der Dozentin/des Dozenten besser gemacht werden?

- - Klausuranforderungen deutlicher machen
- Anforderungen die in Klausur benötigt werden klarer verständlich
- Strukturierter vorgehen u die Anforderungen für die Klausur deutlicher machen
- manchmal werden Fragane ziemlich unklar formuliert; Fachliteratur angeben, die eigenständig zu besorgen sind!!

^{8.4)} Was könnte künftig seitens der Studierenden besser gemacht werden?

- Seminartexte besorgen
- bessere Literaturrechersche
- mehr Engagement in der Vorbereitung